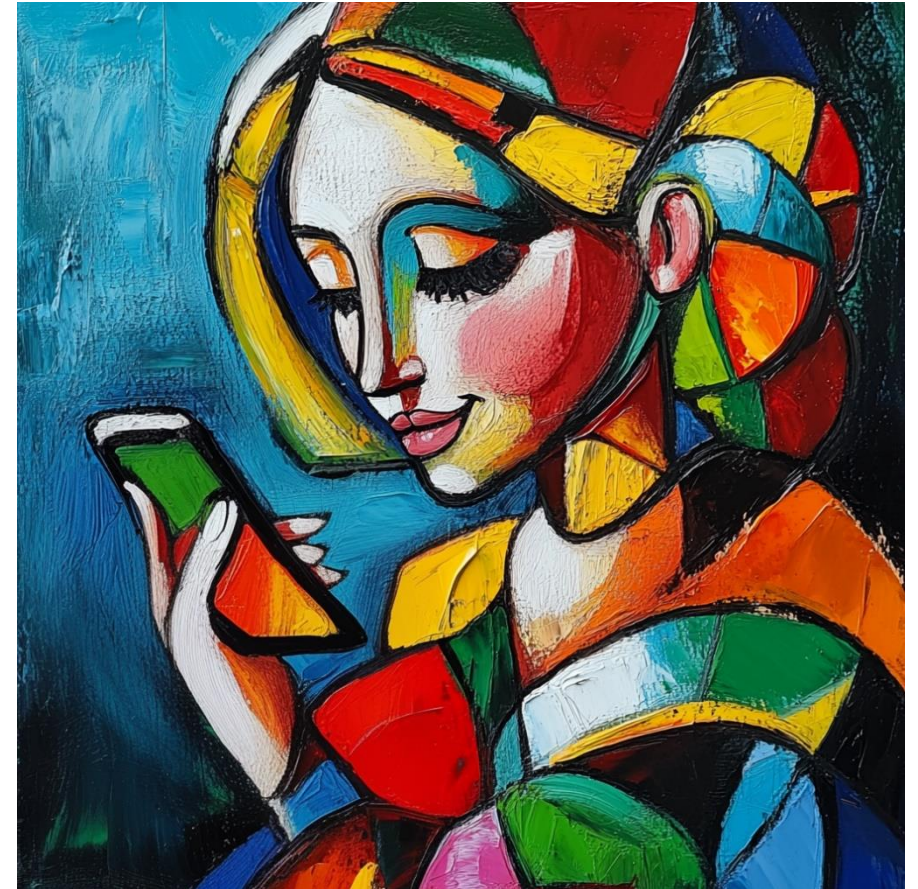


ai-assist

eine Idee aus dem Burgenland
verändert die AFS-Formularwelt

6. Mai 2025, E-Government Frühstück
Dr. Nicolas Knotzer (BGLD), Marvin Behrendt, MSc. MBA (aforms)



Ausgangslage Land Burgenland I

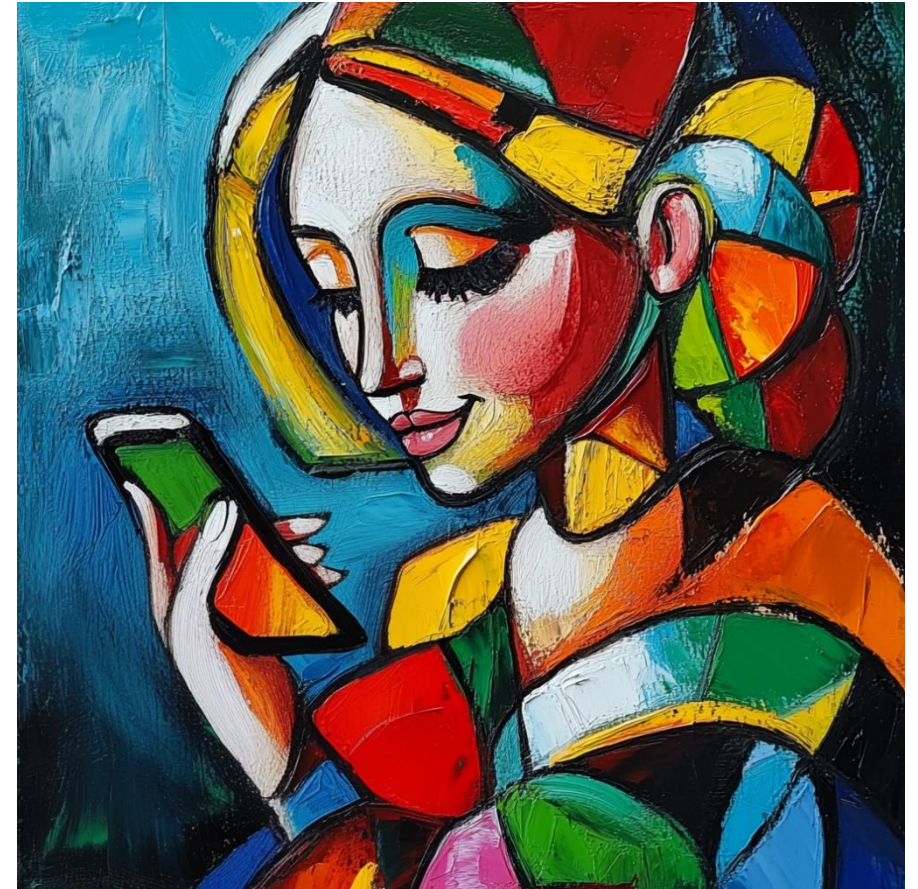
- Umfassender Auftrag zur Neugestaltung des E-Gov-Bereich im Burgenland
 - Personalisiertes E-Gov-Portal bzw. personalisierte mobile App
 - Zentrales Identity-Management im Burgenland (Burgenland-Konto)
 - Berücksichtigung ID-Austria & E-Gov-Standards BLSG
 - Digital Divide vermeiden (z.B. Helferkonzept)
- Unmittelbarer Auftrag des LH im Rahmen des „Lenkungsausschusses Digitalisierung“ → Vereinfachung von Anträgen für Bürger*innen
 - Strategische Eckpfeiler: Once Only, Digital First & Mobile First
 - Alternative zu klassischen Formularen
 - Einsatz von KI zur Beratung (z.B. Förderrichtlinien)
 - Proof-of-Concept mit aforms & headwAI

Ausgangslage Land Burgenland II

- Vorteile aus Sicht des Landes:
 - Fachbereich „denkt“ in Formularen & Richtlinien → man holt Fachbereiche ab
 - No-Code-KI → kein „extra“ Bespielen des Kanals „Chat-Bot“
 - Ersatz des „klassischen“ Beratungswizard (regelbasiert bzw. programmiert) durch Beratung auf Basis generativer KI (large language models & retrieval augmented generation)
 - Kapselung von Registerzugriffen (insbesondere Register-System-Verbund aka DadeX) im Formularserver
 - Anmeldung im vorgelagerten Portal oder im Formularserver → ermöglicht Übergangsszenario
 - Einheitliche Schnittstelle / einheitliche Übergabe an Backendsysteme
- Nachteile aus Sicht des Landes:
 - Fachbereich „denkt“ in Formularen & Richtlinien 😊
 - 1:1 Übernahme von Formularen technisch möglich aber nicht sinnvoll!
 - Once Only berücksichtigen → Formulare überarbeiten

Das Produkt **ai-assist**

für alle AFS-Kunden und die,
die es noch werden wollen...



Ausgangslage es gibt...

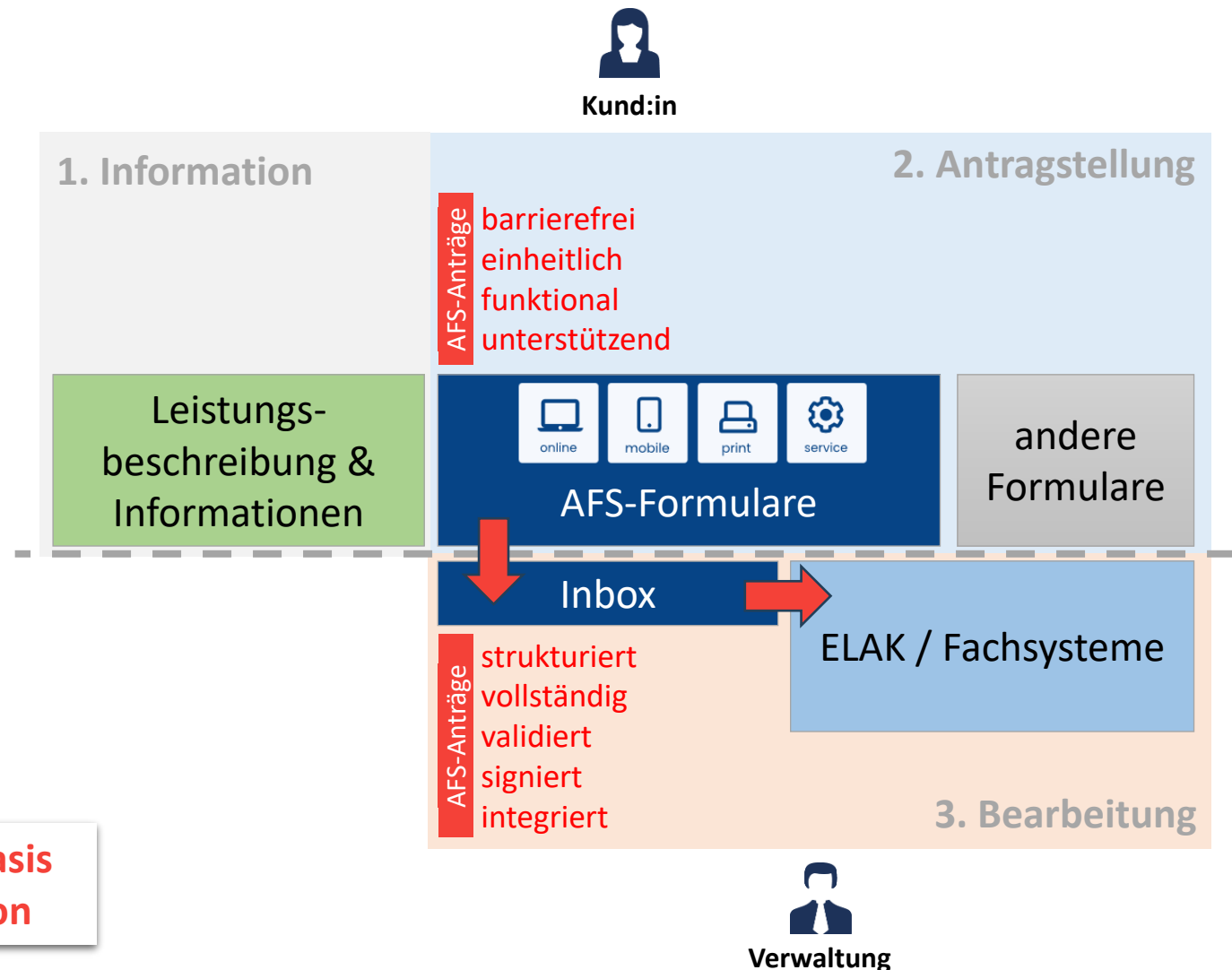
auf den Webseiten unserer Kunden...

- **breites Informationsangebot** (Content)
- **breites Serviceangebot** (Anträge)
- viele Leistungsbeschreibungen
- viele Online-Services mit AFS

im Backoffice

medienbruchfreie Übergabe
strukturierter & validierter Anträge
an Backend-Applikationen

**Online-Anträge sind die Basis
für digitale Transformation**



ai-assist

Beratung beim Auffinden des passenden Service-Angebotes

- Anliegen erfassen
- Voraussetzungen klären

Assistenz bei der Antragstellung

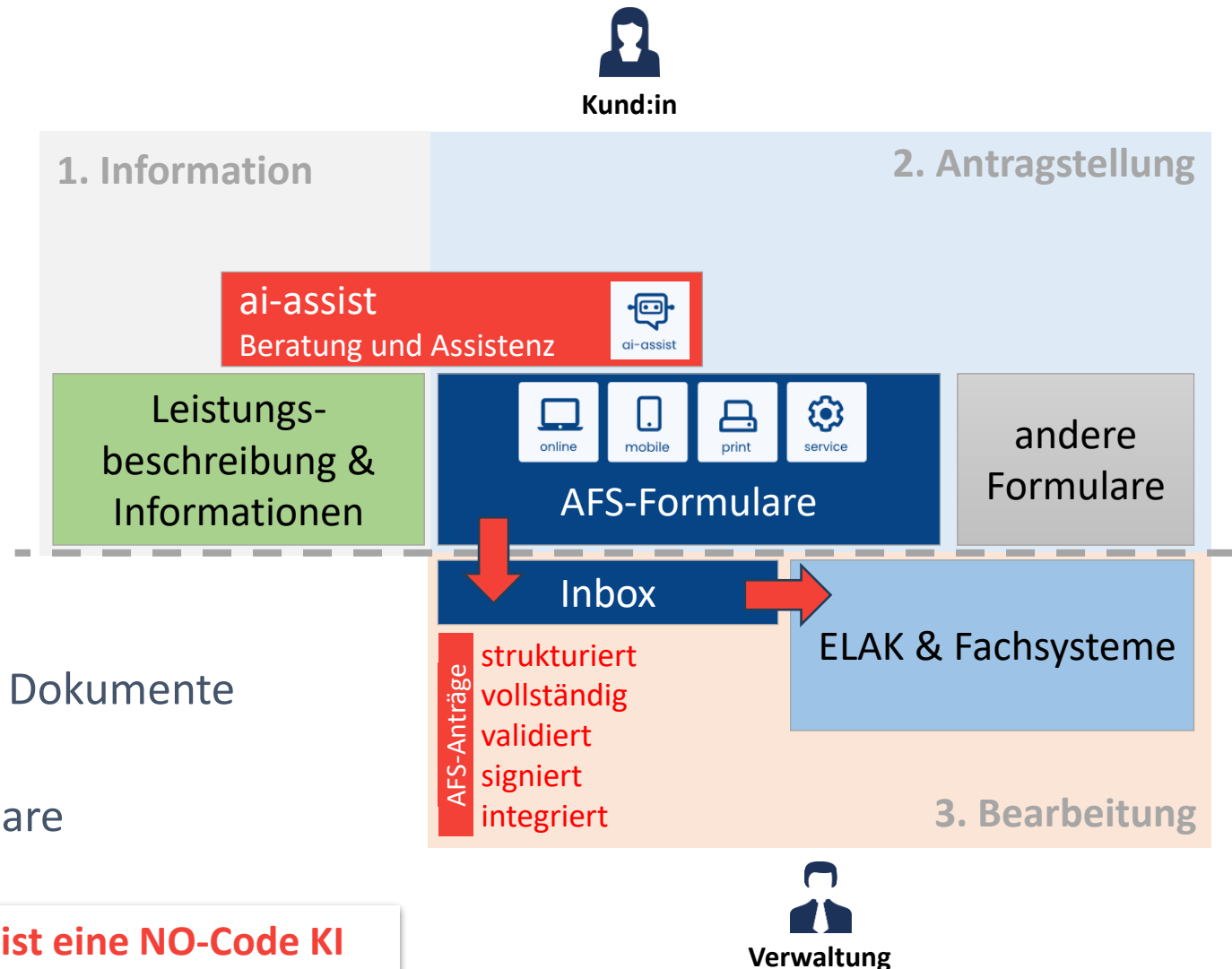
- Hilfe zu Antragsdetails
- Abfrage in einfacher Sprache
- oder ggf. in Fremdsprachen

ai-assist erwirbt Beratungskompetenz auf Basis des vorhandenen Contents & Dokumente

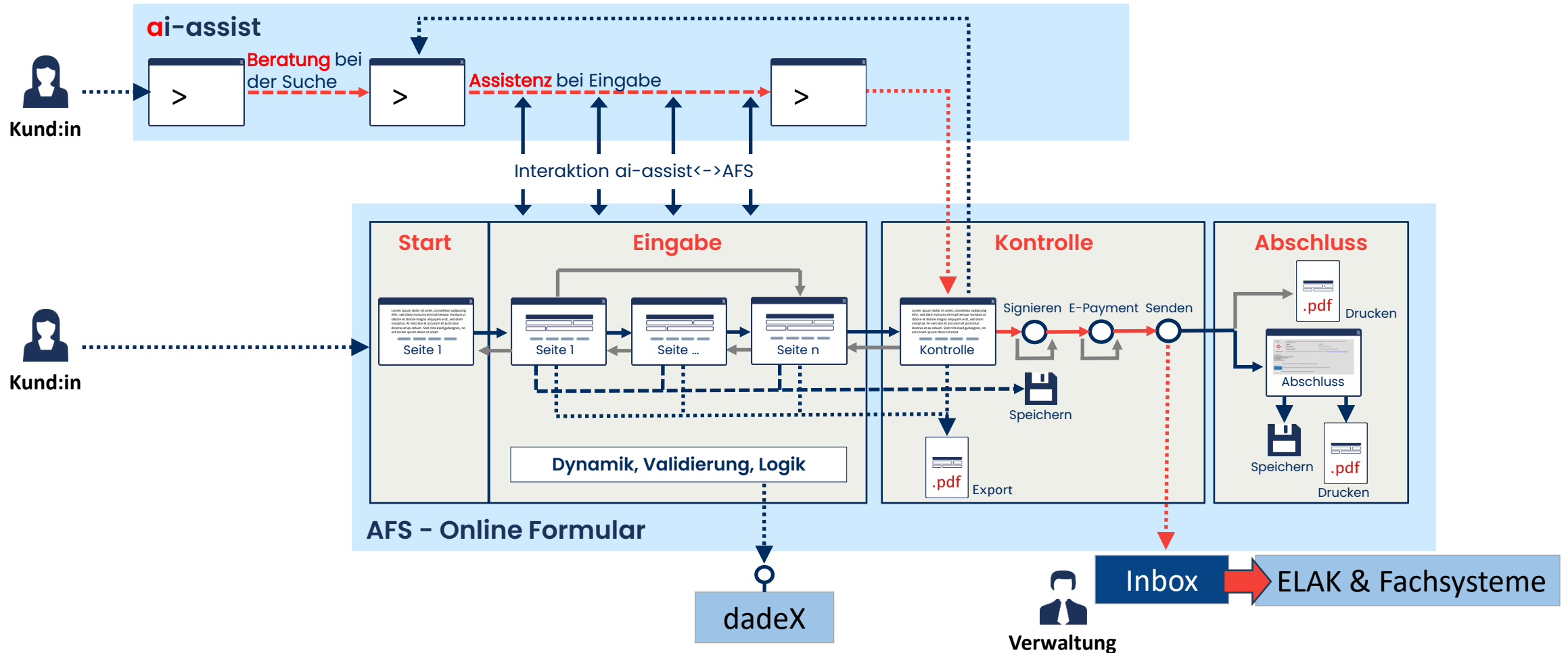
ai-assist erwirbt Antragskompetenz auf Basis der vorhandenen AFS-Formulare

Backend-Bearbeitung bleibt unberührt

ai-assist ist eine NO-Code KI



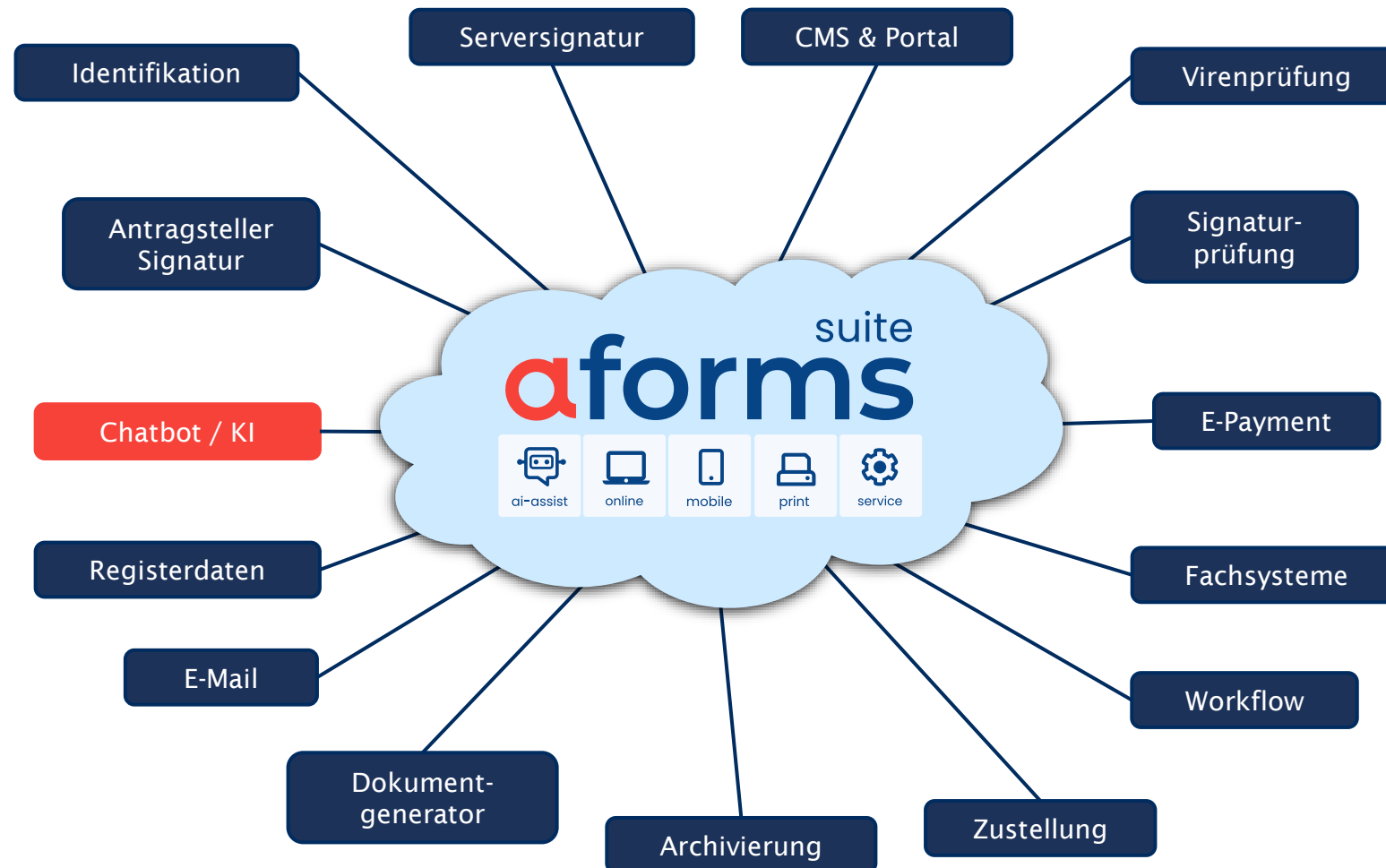
Zusammenspiel ai-assist mit AFS-Online-Services



Formularmanagement mit AFS = Single Source



Spezialisiert & Integriert



Aufbau ai-assist

Master Assistent



Daten

Für schnellere und individuelle Beratung können Daten importiert werden

Vielen Dank für die Angabe Ihrer Adresse. Um den Antrag abzuschließen, benötige ich noch Ihre Kontaktdaten. Könnten Sie mir bitte Ihre E-Mail-Adresse, Telefonnummer, IBAN und den Namen des Kontoinhabers mitteilen?

an0000000, das bin ich aad@aad.at, +431234566

Vielen Dank, Herr Müller. Hier ist die Zusammenfassung der von Ihnen bereitgestellten Informationen:

- Anzahl der Kinder: 2
- Kinder:
 - Jakob Müller, geboren am 01.01.2020
 - Anna Müller, geboren am 01.01.2021
- Mr Name, Stefan Müller
- Geburtsdatum: 01.01.1979
- Adresse: Musterstr. 1, 7000 Eisenstadt
- E-Mail: aad@aad.at
- Telefonnummer: +431234566
- IBAN: AT000000000

Speichern Kommen

Siehe hochladen

Beratung

Daten

Viel Spaß bei der Bearbeitung Ihres Antrags. Falls Sie Fragen haben, kontaktieren Sie uns gerne.

Alleinerziehendenförderung des Landes Burgenland für Sie von Interesse sein. Diese Förderung bietet finanzielle Unterstützung für Alleinerziehende, die besonders von Armut bedroht sind.

Hier sind die wichtigsten Details zur Alleinerziehendenförderung:

- Voraussetzungen:**
 - Hauptwohnsitz im Burgenland.
 - Anspruch auf Familienbeihilfe für die Kinder.
 - Das Haushalts-Netto-Einkommen darf bei einem Elternteil mit zwei Kindern 2.290 Euro monatlich nicht überschreiten.
- Förderhöhe:**
 - Die Förderung beträgt pro Kind 200 Euro bis zum dritten Kind. Ab dem vierten Kind werden pauschal 750 Euro pro Haushalt ausbezahlt.
- Antragstellung:**
 - Die Antragstellung kann ab 1. Jänner bis spätestens 31. Dezember des laufenden Jahres erfolgen.

Möchten Sie sich für diese Förderung bewerben? (ja oder nein)

Ja Nein

Empfehlung

Daten

1. 2. 3. 4. 5.

Willkommen! Ich helfe Ihnen dabei, die passende Förderung zu finden. Bitte beschreiben Sie Ihr Anliegen.

Welche Förderungen gibt es?

Das Land Burgenland bietet eine Vielzahl von Förderungen an, um Familien, Alleinerziehende, Lehrlinge und einkommensschwache Haushalte zu unterstützen. Hier sind einige der verfügbaren Förderungen:

- Kindergarten- und Schulaussensförderung:** Unterstützung bei den Kosten für Mitragessen in Kinderbildungs- und -betreuungseinrichtungen sowie Schulen.
- Schulstartgeld:** Einmalige Unterstützung für Familien mit Kindern, die erstmals die erste Klasse Volksschule oder Vorschulstufe besuchen.
- Lehrlingsförderung:** Unterstützung für Lehrlinge, um die Teilnahme an der beruflichen Einweisung zu sichern und Nachteile auszugleichen.
- Musikschulförderung:** Unterstützung für einkommensschwache Familien bei den Musikschulbeiträgen.
- Alleinerziehendenförderung:** Finanzielle Unterstützung für Alleinerziehende.

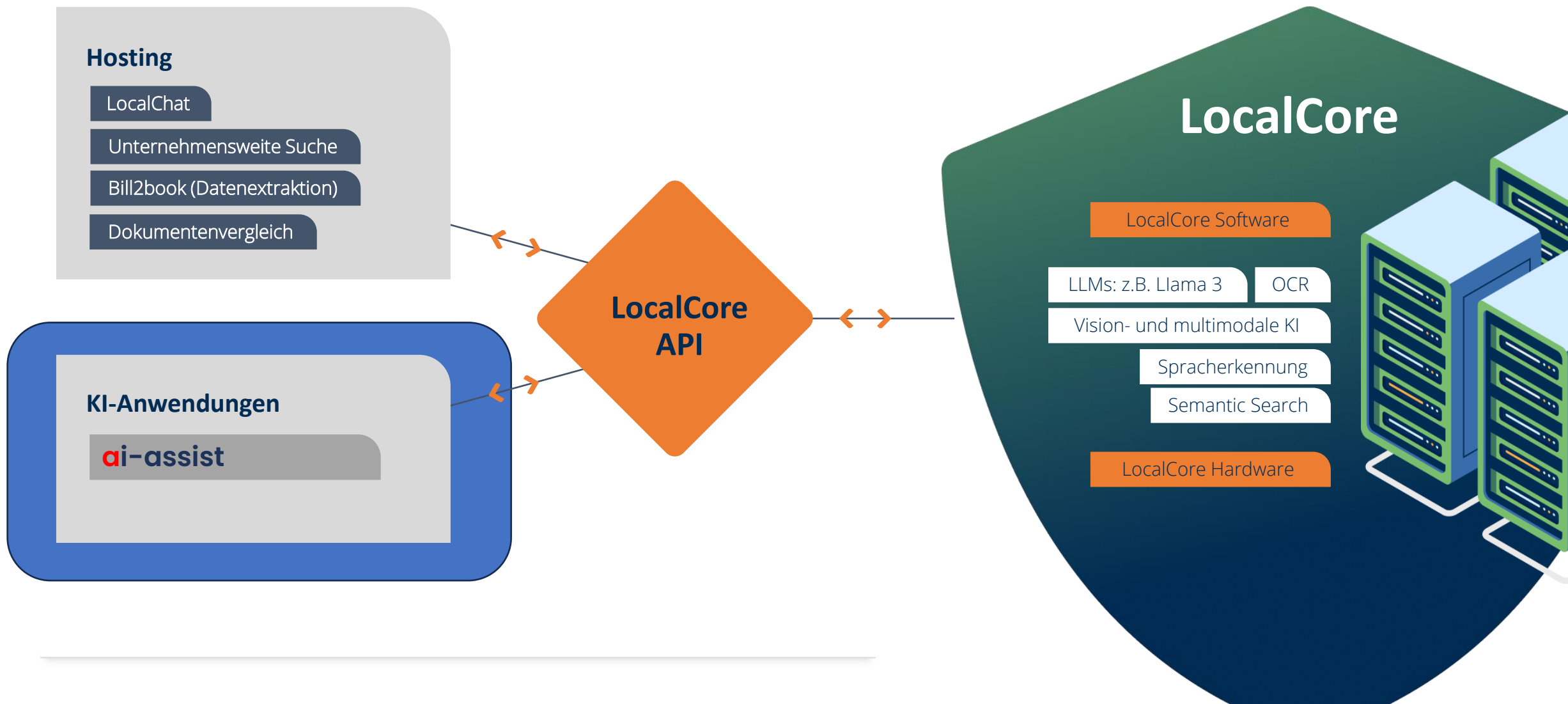
Geben Sie Ihre Nachricht ein... Suchen

Förderantrag

Datensichere und lokale KI



ai-assist basiert auf LocalCore



LocalCore - die richtige Entscheidung weil....

- ✓ **Volle Datenhoheit** - Ihre sensiblen Informationen bleiben in Ihrem Unternehmen, geschützt vor externen Zugriffen.
- ✓ **Rechtssicherheit & Compliance** - DSGVO-konforme Lösung ohne externe Cloud-Abhängigkeit.
- ✓ **Effizienzsteigerung durch Automatisierung** - KI-gestützte Prozesse optimieren Abläufe und sparen wertvolle Ressourcen.

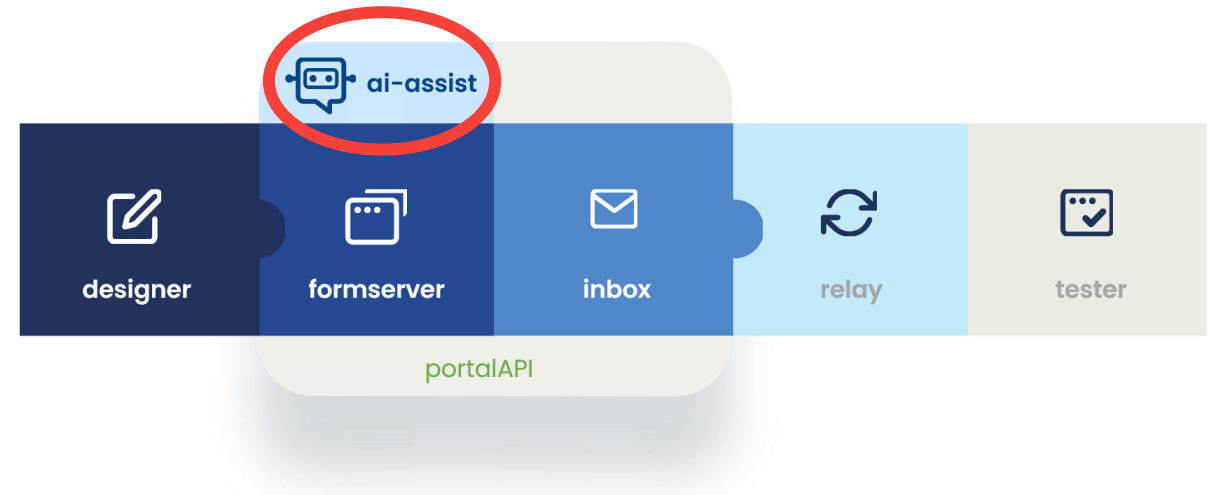
Beschaffung und Einführung

ai-assist ist ein AFS-Modul

- es kann als jährliche **Subskription**
 - mit Betrieb (LocalCore bei aforms)
 - ohne Betrieb (LocalCore on premis beim Kunden)
- inkl. Wartung
- über BBG

bestellt werden.

Alle **zusätzlichen Leistungen** (Beratung, Integration, ...) können analog zu den aforms-Formularservices über BBG-Dienstleistungspools bestellt werden.



BBG-Geschäftszahl
3601.04600





Beratung und Assistenz
im Formularwesen

- als NO-Code KI-Lösung
- auf Basis der (bestehenden) Informationen und AFS-Formulare
- DSGVO-konform und souverän mit LocalCore

Dr. Nicolas Knotzer, nicolas.knotzer@bgld.gv.at

Marvin Behrendt, MSc. MBA, marvin.behrendt@aforms.com



Anhang

Screenshots POC

Ergebnis PoC

1 2 3 4 5 6 7

Einstiegseite Förderungswerber/in **Kinder** Einkommensnachweise Erklärungen Kontrolle Abschluss

Willkommen! Ich helfe Ihnen dabei, die passende Förderung zu finden. Bitte beschreiben Sie Ihr Anliegen.

Geben Sie Ihre Nachricht ein...

Ergebnis PoC

Eintrittsseite 1 Förderungswerber/in 2 **Kinder 3** Einkommensnachweise 4 Erklärungen 5 Kontrolle 6 Abschluss 7

Willkommen! Ich helfe Ihnen dabei, die passende Förderung zu finden. Bitte beschreiben Sie Ihr Anliegen.

ich habe 2 kinder - gibt es da was?

Ja, es gibt verschiedene Fördermöglichkeiten für Familien mit zwei Kindern im Burgenland. Um Ihnen die passende Förderung vorzuschlagen, benötige ich noch einige Informationen:

- Haben Sie Ihren Hauptwohnsitz im Burgenland?
- Sind Sie alleinerziehend?
- Wie hoch ist Ihr monatliches Netto-Haushaltseinkommen?
- Sind Ihre Kinder unter 18 Jahren?

Diese Informationen helfen mir, die passende Förderung für Sie zu finden.

Geben Sie Ihre Nachricht ein...

Ergebnis PoC

1 2 3 4 5 6 7

Einstiegsseite Förderungswerber/in **Kinder** Einkommensnachweise Erklärungen Kontrolle Abschluss

ja; ich erziehe die kinder allein und sie sind 3 und 4 jahre

Vielen Dank für die zusätzlichen Informationen. Da Sie alleinerziehend sind und zwei Kinder im Alter von 3 und 4 Jahren haben, könnte die Alleinerziehendenförderung des Landes Burgenland für Sie in Frage kommen. Diese Förderung unterstützt Alleinerziehende, die den Lebensunterhalt für sich und ihre Kinder überwiegend alleine bestreiten müssen.

Die Förderung beträgt pro Kind 200 Euro bis zum dritten Kind. Da Sie zwei Kinder haben, könnten Sie insgesamt 400 Euro erhalten. Es handelt sich um einen nicht rückzahlbaren Zuschuss.

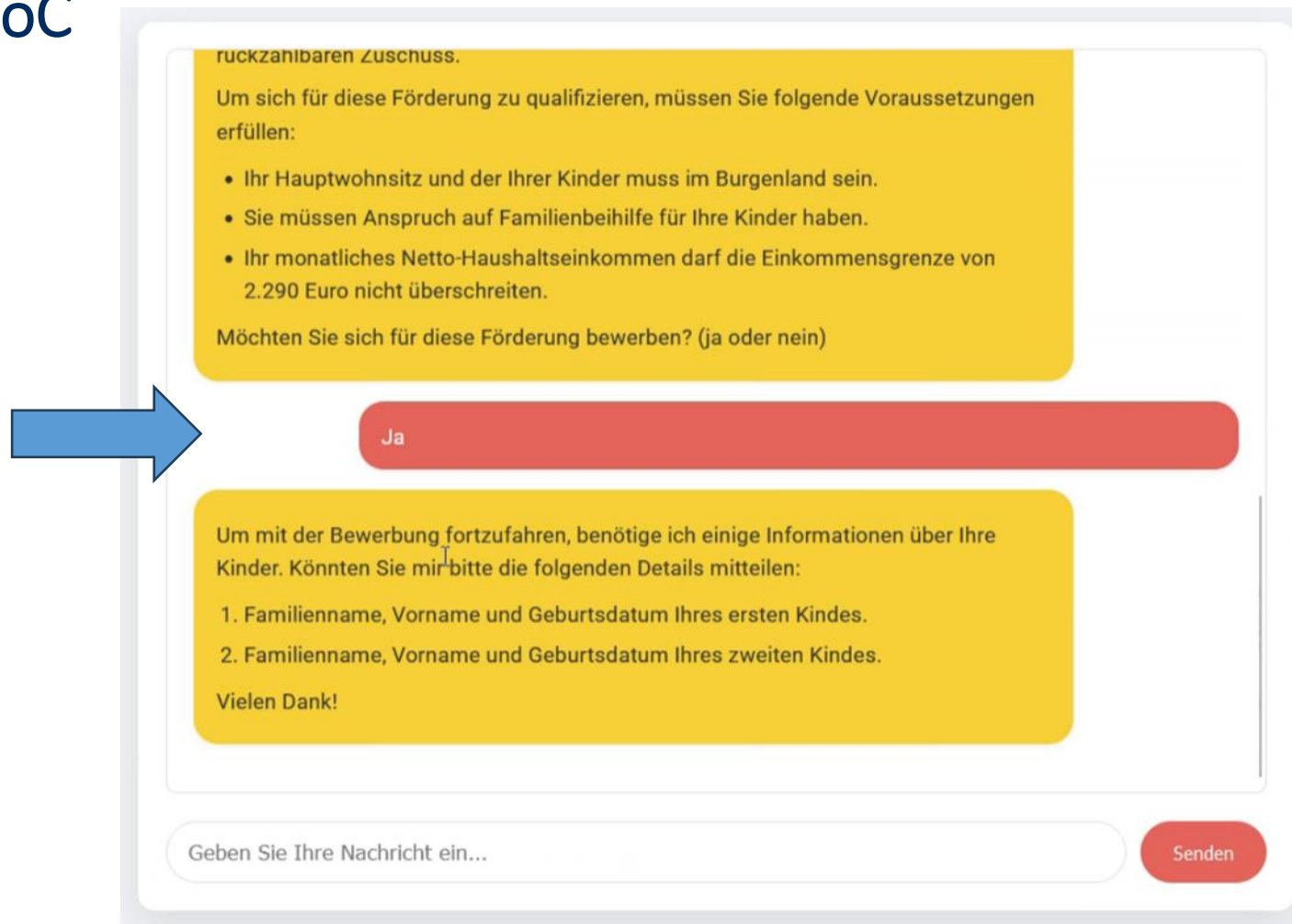
Um sich für diese Förderung zu qualifizieren, müssen Sie folgende Voraussetzungen erfüllen:

- Ihr Hauptwohnsitz und der Ihrer Kinder muss im Burgenland sein.
- Sie müssen Anspruch auf Familienbeihilfe für Ihre Kinder haben.
- Ihr monatliches Netto-Haushaltseinkommen darf die Einkommensgrenze von 2.290 Euro nicht überschreiten.

Möchten Sie sich für diese Förderung bewerben? (ja oder nein)

Ja Nein

Ergebnis PoC



ruckzahlbaren Zuschuss.

Um sich für diese Förderung zu qualifizieren, müssen Sie folgende Voraussetzungen erfüllen:

- Ihr Hauptwohnsitz und der Ihrer Kinder muss im Burgenland sein.
- Sie müssen Anspruch auf Familienbeihilfe für Ihre Kinder haben.
- Ihr monatliches Netto-Haushaltseinkommen darf die Einkommensgrenze von 2.290 Euro nicht überschreiten.

Möchten Sie sich für diese Förderung bewerben? (ja oder nein)

Ja

Um mit der Bewerbung fortzufahren, benötige ich einige Informationen über Ihre Kinder. Könnten Sie mir bitte die folgenden Details mitteilen:

1. Familienname, Vorname und Geburtsdatum Ihres ersten Kindes.
2. Familienname, Vorname und Geburtsdatum Ihres zweiten Kindes.

Vielen Dank!

Geben Sie Ihre Nachricht ein... Senden

Ergebnis PoC

Einstiegsseite 1 Förderungswerber/in 2 **Kinder 3** Einkommensnachweise 4 Erklärungen 5 Kontrolle 6 Abschluss 7

Möchten Sie sich für diese Förderung bewerben? (ja oder nein)

Ja

Um mit der Bewerbung fortzufahren, benötige ich einige Informationen über Ihre Kinder. Könnten Sie mir bitte die folgenden Details mitteilen:

1. Familienname, Vorname und Geburtsdatum Ihres ersten Kindes.
2. Familienname, Vorname und Geburtsdatum Ihres zweiten Kindes.

Vielen Dank!

Koch martin und andreas, 1.2.21 und 1.3.22

Vielen Dank für die Informationen. Nun benötige ich noch einige Angaben von Ihnen. Könnten Sie mir bitte Ihren Familiennamen, Vornamen und Ihr Geburtsdatum mitteilen?

Geben Sie Ihre Nachricht ein...

Senden



Ergebnis PoC

Einstiegsseite 1 — Förderungswerber/in 2 — **Kinder 3** — Einkommensnachweise 4 — Erklärungen 5 — Kontrolle 6 — Abschluss 7

1. Familienname, Vorname und Geburtsdatum Ihres ersten Kindes.
2. Familienname, Vorname und Geburtsdatum Ihres zweiten Kindes.
Vielen Dank!

Koch martin und andreas, 1.2.21 und 1.3.22

Vielen Dank für die Informationen. Nun benötige ich noch einige Angaben von Ihnen.
Könnten Sie mir bitte Ihren Familiennamen, Vornamen und Ihr Geburtsdatum mitteilen?

Koch Franz 1.1.79

Vielen Dank, Herr Koch. Um die Bewerbung abzuschließen, benötige ich noch Ihre vollständige Adresse. Könnten Sie mir bitte Ihre Straße, Hausnummer, Stiege, Tür, Postleitzahl und Ort mitteilen?

Geben Sie Ihre Nachricht ein... Senden

Ergebnis PoC

Einsteigsseite 1 — Förderungswerber/in 2 — **Kinder 3** — Einkommensnachweise 4 — Erklärungen 5 — Kontrolle 6 — Abschluss 7

Vielen Dank für die Informationen. Nun benötige ich noch einige Angaben von Ihnen. Könnten Sie mir bitte Ihren Familiennamen, Vornamen und Ihr Geburtsdatum mitteilen?

Koch Franz 1.1.79

Vielen Dank, Herr Koch. Um die Bewerbung abzuschließen, benötige ich noch Ihre vollständige Adresse. Könnten Sie mir bitte Ihre Straße, Hausnummer, Stiege, Tür, Postleitzahl und Ort mitteilen?

7000 Eisenstadt, teststr. 3 Tür2

Vielen Dank für die Angaben. Um die Bewerbung vollständig abzuschließen, benötige ich noch Ihre Kontodaten. Könnten Sie mir bitte Ihre E-Mail-Adresse, Telefonnummer, IBAN und den Kontoinhaber mitteilen?

Geben Sie Ihre Nachricht ein...

Ergebnis PoC

1 Einstiegsseite 2 Förderungswerber/in 3 **Kinder** 4 Einkommensnachweise 5 Erklärungen 6 Kontrolle 7 Abschluss

Vielen Dank, Herr Koch. Um die Bewerbung abzuschließen, benötige ich noch Ihre vollständige Adresse. Könnten Sie mir bitte Ihre Straße, Hausnummer, Stiege, Tür, Postleitzahl und Ort mitteilen?

7000 Eisenstadt, teststr. 3 Tür2

Vielen Dank für die Angaben. Um die Bewerbung vollständig abzuschließen, benötige ich noch Ihre Kontodaten. Könnten Sie mir bitte Ihre E-Mail-Adresse, Telefonnummer, IBAN und den Kontoinhaber mitteilen?

test@test.at, AT026000000001349870

Vielen Dank für die IBAN. Könnten Sie mir bitte noch den Kontoinhaber und Ihre Telefonnummer mitteilen?

Geben Sie Ihre Nachricht ein...

Ergebnis PoC

Einstiegsseite 1 — Förderungswerber/in 2 — **Kinder 3** — Einkommensnachweise 4 — Erklärungen 5 — Kontrolle 6 — Abschluss 7

7000 Eisenstadt, teststr. 3 Tür2

Vielen Dank für die Angaben. Um die Bewerbung vollständig abzuschließen, benötige ich noch Ihre Kontodaten. Könnten Sie mir bitte Ihre E-Mail-Adresse, Telefonnummer, IBAN und den Kontoinhaber mitteilen?

test@test.at, AT026000000001349870

Vielen Dank für die IBAN. Könnten Sie mir bitte noch den Kontoinhaber und Ihre Telefonnummer mitteilen?

der Inhaber bin ich,

Vielen Dank. Könnten Sie mir bitte noch Ihre Telefonnummer mitteilen?

Geben Sie Ihre Nachricht ein...

Ergebnis PoC

Einstiegseite 1 Förderungswerber/in 2 **Kinder 3** Einkommensnachweise 4 Erklärungen 5 Kontrolle 6 Abschluss 7

+43000000

Vielen Dank, Herr Koch. Hier sind die Informationen, die wir gesammelt haben:

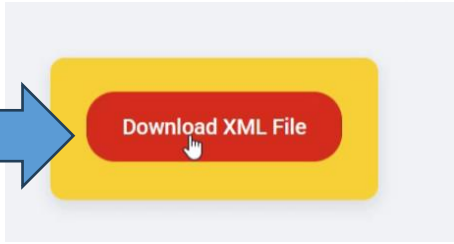
- **Anzahl der Kinder:** 2
- **Kinder:**
 1. Martin Koch, geboren am 02.01.2021
 2. Andreas Koch, geboren am 03.01.2022
- **Ihr Name:** Franz Koch
- **Geburtsdatum:** 01.01.1979
- **Adresse:** Teststr. 3, Tür 2, 7000 Eisenstadt
- **E-Mail:** test@test.at
- **Telefon:** +43000000
- **IBAN:** AT026000000001349870
- **Kontoinhaber:** Franz Koch

Bitte bestätigen Sie, ob diese Informationen korrekt sind. Falls Sie Änderungen vornehmen möchten, lassen Sie es mich bitte wissen.

Wenn alle Daten korrekt sind, bestätigen Sie bitte, indem Sie auf "bestätigen" klicken.

Bestätigen Korrigieren

Ergebnis PoC



Einstiegsseite 1 **Förderungsgeber/in** 2 **Kinder** 3 **Einkommensnachweise** 4 **Erklärungen** 5 **Kontrolle** 6 **Abschluss** 7

Förderung für Alleinerziehende - Antrag (Förderzeitraum 2025)

Mit diesem Formular können Sie um Gewährung einer Förderung für Alleinerziehende für den Förderzeitraum 2025 ansuchen.

Daten laden: Funktion zum Importieren von gespeicherten Formulardaten

Bitte wählen Sie die Datei aus, die Sie laden möchten.

Datei Formular_GS_BF_AEF2025_V1_0_filled_20250129_144946.xml

Empfänger

Amt der Burgenländischen Landesregierung
Abteilung 9 - Sozial- und Klimafonds Burgenland
7000 Eisenstadt, Europaplatz 1

AFS - GS_BF_AEF2025

Klimafonds Burgenland

Förderwerber*in (obsorgeberechtigte Person, in deren Haushalt das Kind/die Kinder, für welches/welche die Förderung beantragt wird, hauptwohnsitzgemeldet ist)

Familienname * **Vorname**

Geburtsdatum *

Hauptwohnsitz im Burgenland

Straße *

Hausnummer * Stiege Tür

Postleitzahl * Ort *

Kontakte

E-Mail Telefon *

Durch den Eintrag Ihrer E-Mail Adresse in das Feld E-Mail geben Sie der Förderstelle (Abteilung 9 - Hauptreferat Sozial- und Klimafonds) bekannt, dass Sie einer Kommunikation per E-Mail zustimmen. Sofern keine rechtlichen Gründe dagegen sprechen, wird die Förderstelle den Schriftverkehr zu Ihrem Antrag mittels E-Mail durchführen.

Nachdem Sie den Antrag gesendet haben, erhalten Sie an die von Ihnen angegebene E-Mail-Adresse automatisch eine Eingangsbestätigung.

Bankverbindung (Kontoinhaber/in muss antragstellende Person sein)

Kontoinhaber/in * IBAN *

AFS - GS_BF_AEF2025